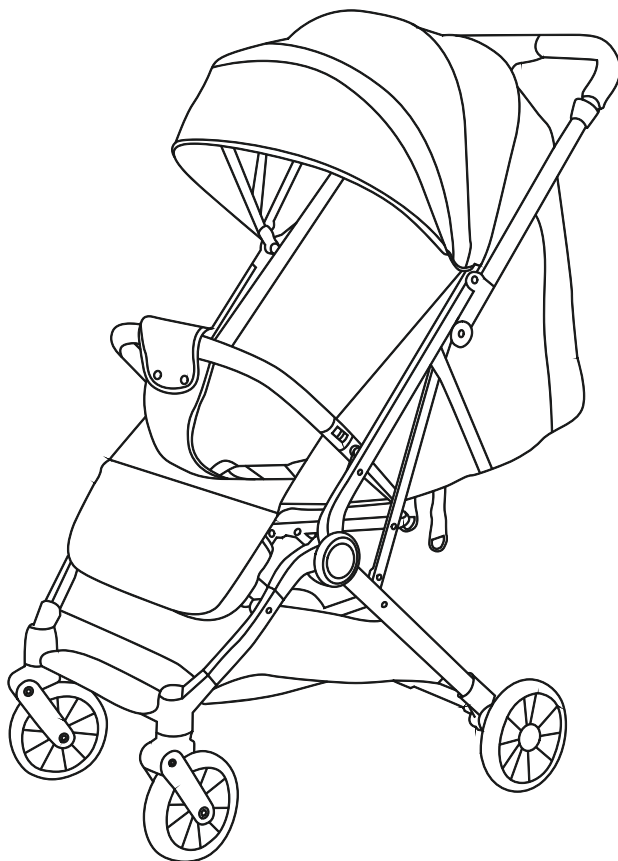


BabyGo

7 мес.
—
3 года

до 15 кг



Roady Plus

EAC

Прогулочная коляска
Инструкция

Артикул VX5

Внимательно прочитайте инструкцию и сохраните её на весь период использования.



ПРЕДУПРЕЖДЕНИЕ

- Не оставляйте ребёнка в коляске без присмотра.
- Коляска предназначена для детей от 7 месяцев до 3 лет, весом не более 15 кг.
- Перед использованием убедитесь, что все фиксирующие элементы надёжно закреплены.
- Не складывайте коляску, когда в ней находится ребёнок.
- Всегда пристёгивайте ребёнка ремнями безопасности.
- Используйте бампер во время передвижения.
- Не используйте бампер в качестве ручки для поднятия коляски.
- Не оставляйте коляску на наклонных поверхностях.
- Максимальная вместимость корзины — 2 кг.
- Любая нагрузка на ручки влияет на устойчивость коляски.
- Не снимайте и не регулируйте какие-либо части коляски, когда в ней находится ребёнок.
- Держите все пластиковые пакеты вдали от детей — риск удушья.
- Условия хранения: сухое проветриваемое помещение, комнатная температура.

ДЕТАЛИ

Замок механизма складывания

Кнопка складывания

Ручка

Капор

Кнопка для снятия бампера

Регулировка положения спинки

Фиксатор регулирования подножки

Корзина

Тормозная система

Задние колёса

5-точечный ремень безопасности

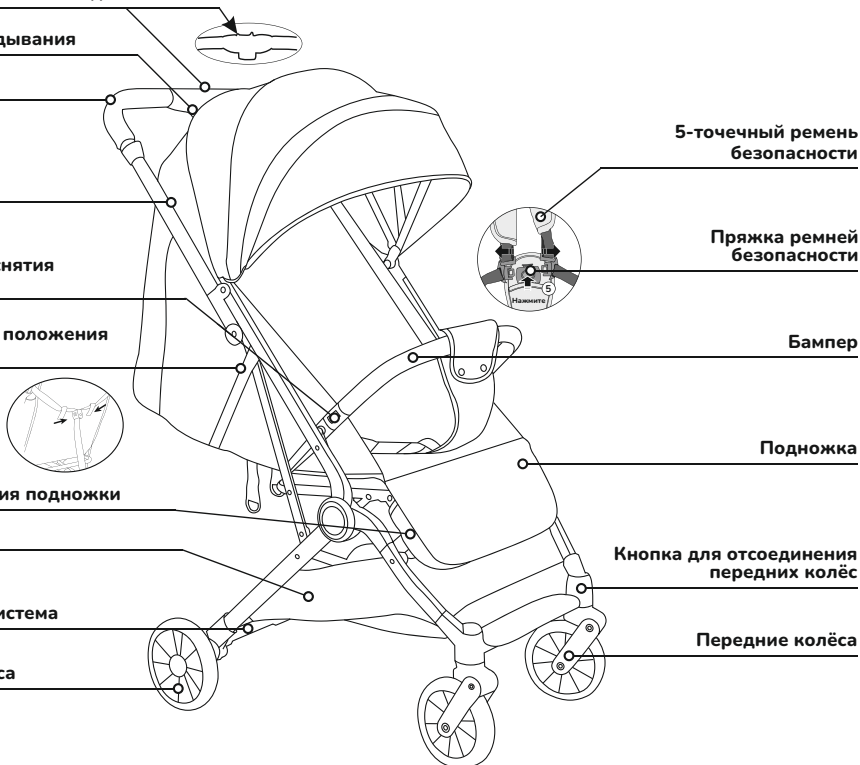
Пряжка ремней безопасности

Бампер

Подножка

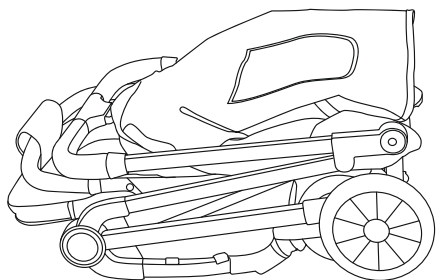
Кнопка для отсоединения передних колёс

Передние колёса

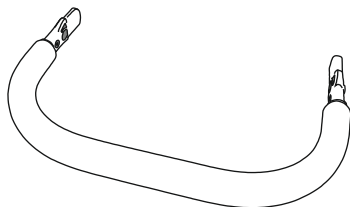


ДЕТАЛИ

Рама



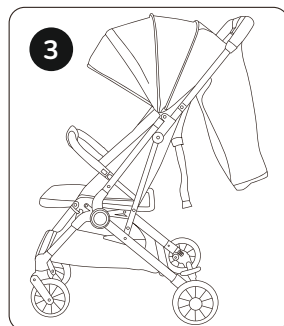
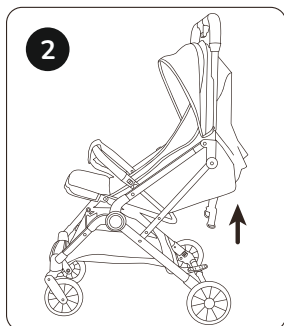
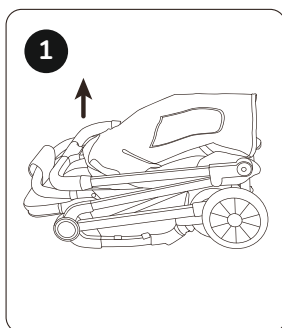
Бампер



СБОРКА

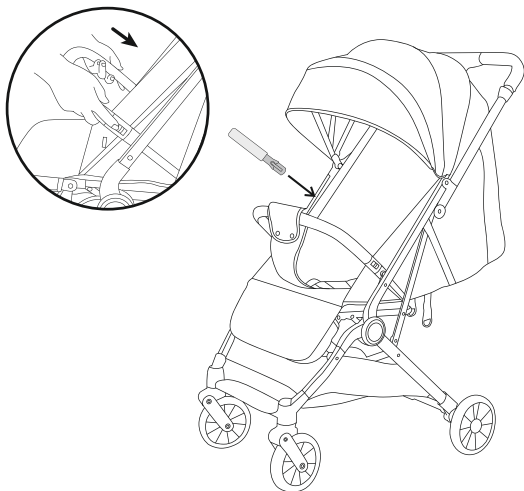
Открытие коляски

- Достаньте коляску и разблокируйте крючок.
- Потяните за ручку и раздвиньте раму.
- Вы услышите щелчок — коляска раскрыта полностью.



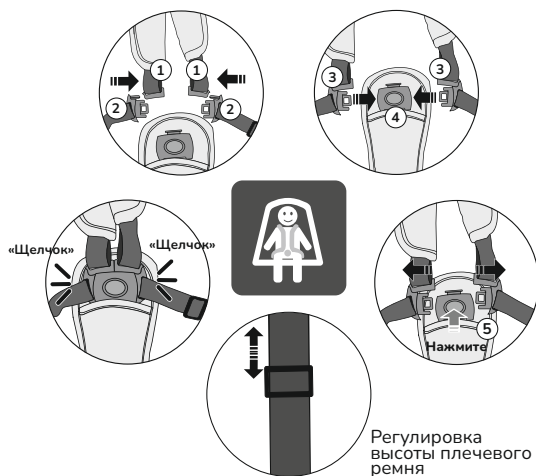
Установка бампера

- Вставьте бампер в пластиковые держатели коляски до щелчка.
- Чтобы снять бампер, нажмите на кнопки по бокам и потяните его на себя.



Ремни безопасности

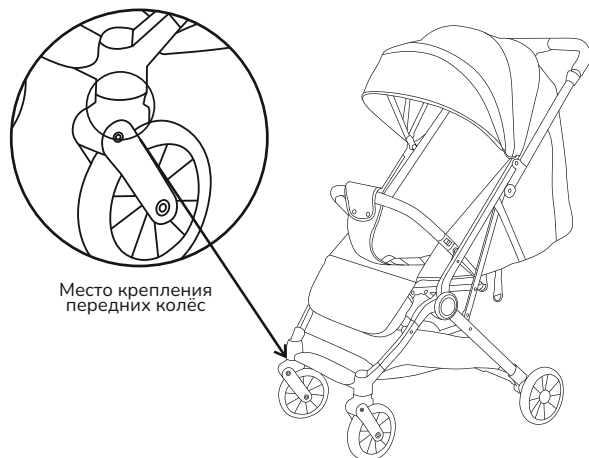
- Соедините крепления 1 и 2, как показано на рисунке.
- Вставьте получившиеся детали 3 в центральную пряжку ремня 4.
- Чтобы расстегнуть ремни безопасности, нажмите кнопку в центре пряжки.
- Отрегулируйте высоту ремней безопасности под рост ребёнка.



СБОРКА

Передние колёса

- Чтобы установить передние колёса, вставьте их в отверстия на раме до щелчка. Потяните колёса, чтобы убедиться, что они зафиксированы.
- Чтобы снять колёса, приподнимите раму, нажмите кнопку для снятия и потяните их вниз.



ЭКСПЛУАТАЦИЯ

Подножка

- Одновременно нажмите кнопки по бокам подножки, чтобы отрегулировать её по высоте.



ЭКСПЛУАТАЦИЯ

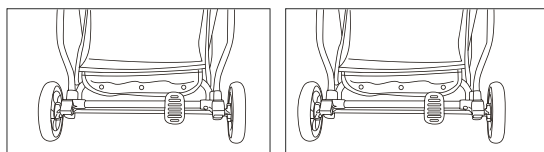
Регулировка спинки

- Чтобы отрегулировать спинку, нажмите на указанную на рисунке кнопку и ослабьте или затяните ремень спинки сиденья.



Тормозной механизм

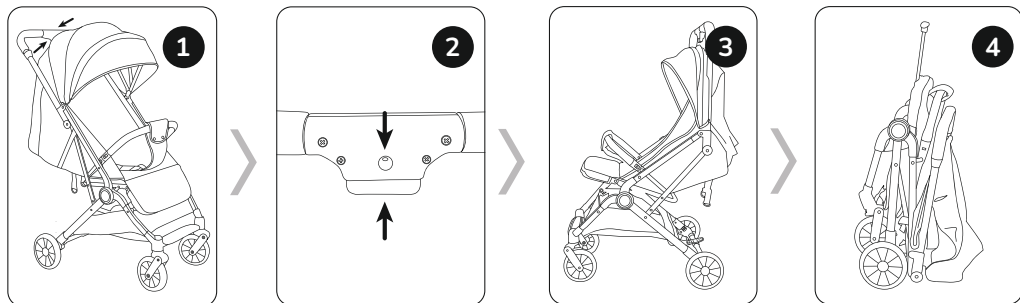
- Нажмите на педаль тормоза до щелчка, чтобы зафиксировать коляску.
- Поднимите педаль вверх, чтобы снять коляску с тормоза.



СБОРКА

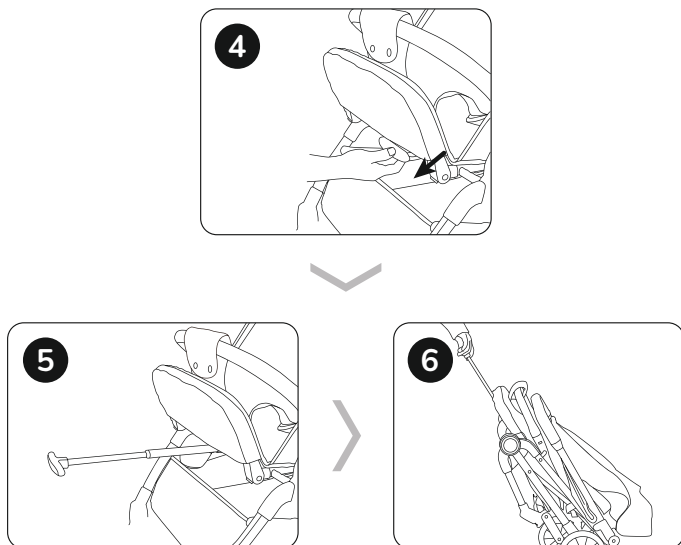
Складывание коляски

- Нажмите на кнопку складывания на ручке, как показано на рисунке. Сложите коляску, потянув ручку вперёд до щелчка.



Выдвижная ручка

- Чтобы вытащить ручку для перевозки, потяните её на себя из-под сиденья, как показано на рисунке.



- Не используйте аксессуары и комплектующие детали от иных производителей.
- Всегда ставьте коляску на тормоз, когда сажаете или достаёте ребёнка.

УХОД И ТЕХНИЧЕСКОЕ ОБСЛУЖИВАНИЕ

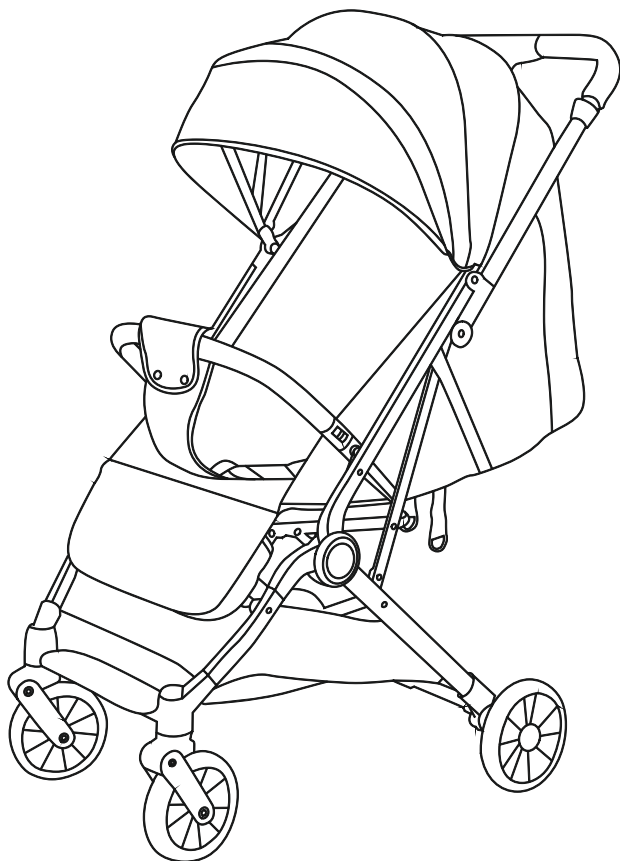
- Тканевое покрытие очищайте с помощью щётки и нейтрального моющего средства (например, мыла).
- Регулярно проверяйте коляску. Если обнаружите повреждение, не пользуйтесь коляской, пока не устраните его.
- Во избежание повреждения коляски следуйте указаниям в данной инструкции.



BabyGo

7 ай
—
3 жас

15 кг-ға дейін



Roady Plus

EAC

Серуендеу арбасы
Нұсқау

Артикул BX5

Нұсқаулықты мұқият оқып шығыңыз және оны пайдалану мерзімі бойы сақтаңыз.



ЕСКЕРТУ

- Баланы серуендеу арбасында қараусыз қалдырмаңыз.
- Арба 7 айдан 3 жасқа дейінгі, салмағы 15 кг-нан аспайтын балаларға арналған.
- Пайдаланудан бұрын барлық бекіткіш элементтердің мықтап орнатылғанына көз жеткізіңіз.
- Баламен бірге арбаны жинамаңыз.
- Баланы әрқашан қауіпсіздік белдігін тағу арқылы бекітіңіз.
- Қозғалыс кезінде бамперді пайдаланыңыз.
- Бамперді арбаны көтеру үшін тұтқа ретінде пайдаланбаңыз.
- Арбаны көлбеу беттерде қалдырмаңыз.
- Сөбетке ең көп салмақ — 2 кг.
- Тұтқаларға түсетін кез келген жүк арбаның тұрақтылығына әсер етеді.
- Баламен бірге арбаның кез келген бөлігін алмай немесе реттемеңіз.
- Барлық пластикалық пакеттерді балалардан алыс ұстаңыз — тұншығу қаупі бар.

БӨЛШЕКТЕР

Жинау механизмінің құлпы

Жинау түймесі

Тұтқа

Капор

Бамперді алу түймесі

Арқаны реттеу

Аяқ тірегін реттеу құлыбы

Сөбет

Тежеу жүйесі

Артқы дөңгелектер

5-нүктелі қауіпсіздік белдігі

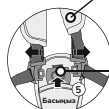
Қауіпсіздік белдігінің бау қыстырғышы

Бампер

Аяқ тірегі

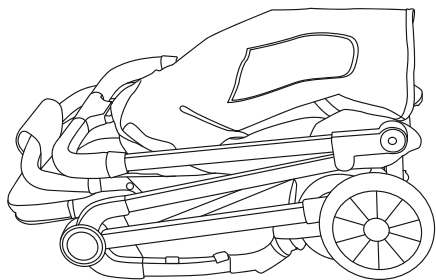
Алдыңғы дөңгелектерді ажырату түймесі

Алдыңғы дөңгелектер

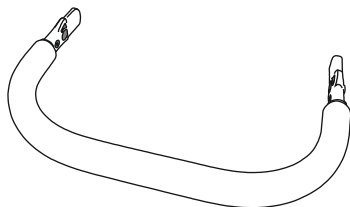


БӨЛШЕКТЕР

Жақтау



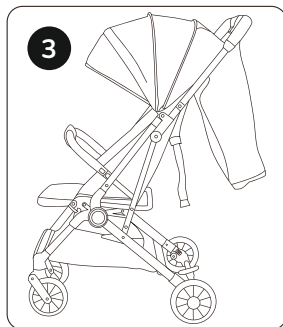
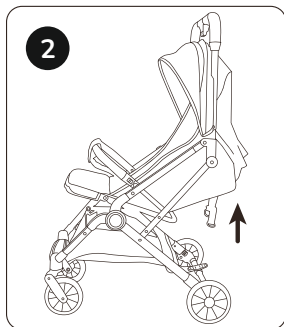
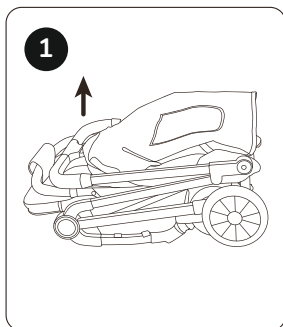
Бампер



ҚҰРАСТЫРУ

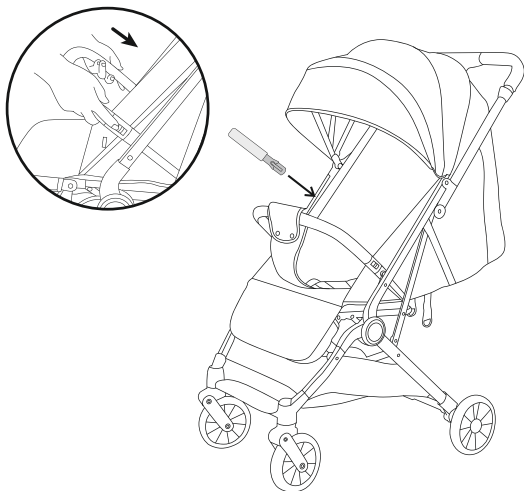
Арбаны ашу

- Арбаны шығарып, ілгекті босатыңыз.
- Тұтқаны тартып, жақтауды ашыңыз.
- Шертпек дыбысын естісеңіз, демек арба толық ашылды.



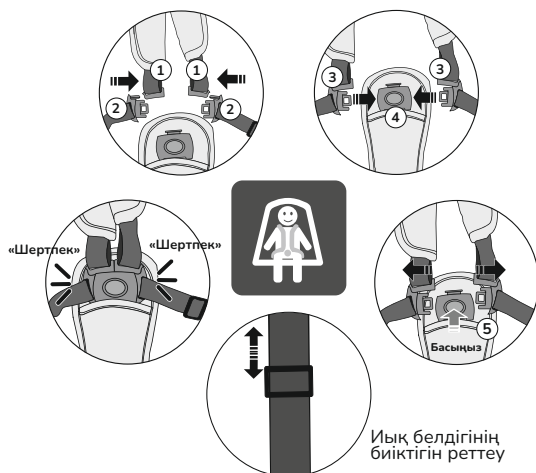
Бамперді орнату

- Бамперді арбаның пластикалық ұстағыштарына шертіп енетіндей орналастырыңыз.
- Бамперді алу үшін екі жақтағы түймелерді басып, өзіңізге қарай тартыңыз.



Қауіпсіздік белдіктері

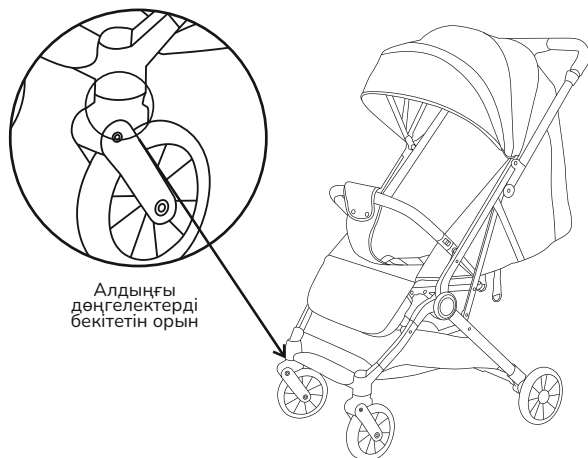
- 1 және 2 бекіткіштерін суретте көрсетілгендей қосыңыз.
- Алынған бөлшектерді 3 орталық белдік белбеуінің 4 арқауына салыңыз.
- Қауіпсіздік белдіктерін шешу үшін белбеу ортасындағы түймені басыңыз.
- Қауіпсіздік белдіктерінің биіктігін баланың бойына сәйкес реттеңіз.



ҚҰРАСТЫРУ

Алдыңғы дөңгелектер

- Алдыңғы дөңгелектерді орнату үшін оларды жақтаудағы тесіктерге шертіп енетіндей салыңыз. Дөңгелектер бекітілгенін тексеру үшін тартыңыз.
- Дөңгелектерді алу үшін жақтауды көтеріп, алу түймесін басып, оларды төменге тартыңыз.



ҚОЛДАНУ

Басқыш

- Басқыштың биіктігін реттеу үшін екі жақтағы түймелерді бірдей уақытта басыңыз.



ҚОЛДАНУ

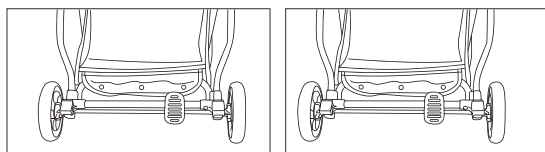
Арқаны реттеу

- Арқаны реттеу үшін суретте көрсетілген түймені басып, орындық арқасының белдігін босатыңыз немесе тартыңыз.



Тежегіш механизмі

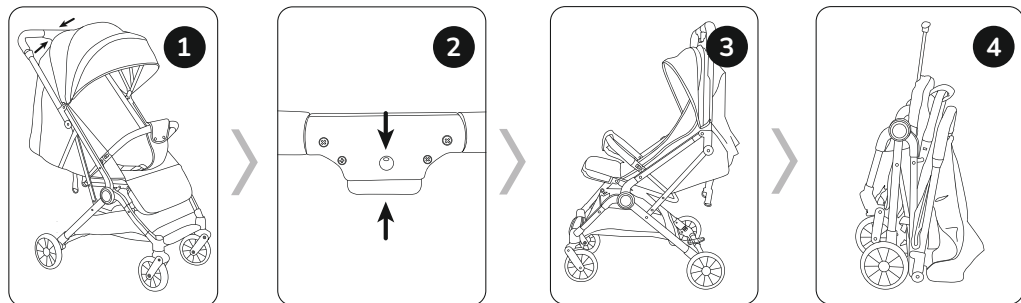
- Тежегіш басқышын арба бекітілгенше шертіп басыңыз.
- Арбаны тежегіштен алу үшін басқышты жоғары көтеріңіз.



ҚҰРАСТЫРУ

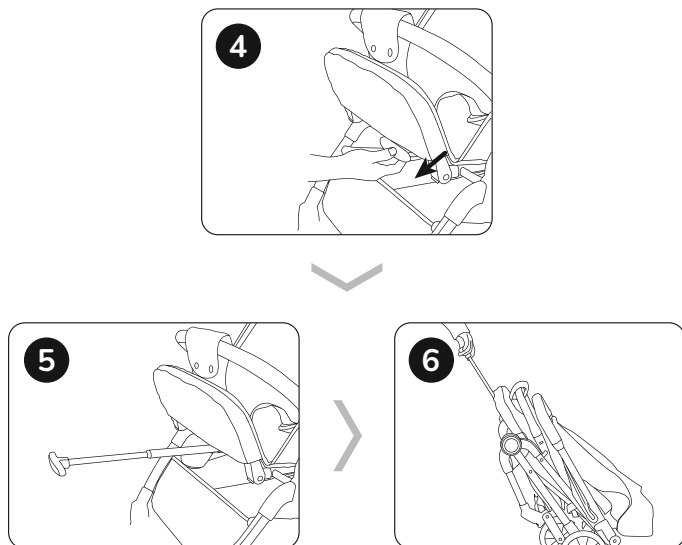
Арбаны жинау

- Суретте көрсетілгендей тұтқадағы жинау түймесін басыңыз. Арбаны тұтқаны алға тартып, шертіп бекітілгенше жинаңыз.



Жылжымалы тұтқа

- Суретте көрсетілгендей, тасымалдау үшін тұтқаны орындық астынан өзіңізге қарай тартып шығарыңыз.



- Басқа өндірушілердің аксессуарлары мен бөлшектерін пайдаланбаңыз.
- Баланы отырғызғанда немесе шығарарда арбаны әрдайым тежегішке қойыңыз.

КҮТІМ ЖӘНЕ ТЕХНИКАЛЫҚ ҚЫЗМЕТ КӨРСЕТУ

- Маталық қаптаманы щетка және нейтралды жуғыш затпен (мысалы, сабын) тазалаңыз.
- Арбаны үнемі тексеріп тұрыңыз. Егер зақымдану байқалса, оны жөндегенге дейін арбаны пайдаланбаңыз.
- Арбаны зақымдаудан сақтау үшін осы нұсқаулықтағы нұсқауларды орындаңыз.

