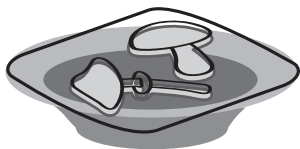


# 1

Для начала расположите формочки для заливки ровно, чтобы они не качались. Можно поставить их на тарелку или сделать подставку из ткани.



# 2

Размешайте смесь с водой до однородной массы.

Вода  
50 г для  
одного пакетика



# 3

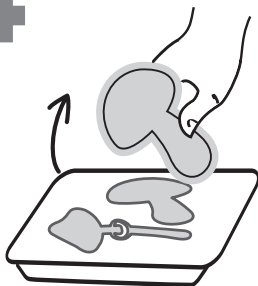
Получившуюся смесь залейте в каждую формочку. Старайтесь сделать поверхность ровной, не переливайте гипс через край формы.



!!! Застывание гипса  
начнется через 3-4 мин.

# 4

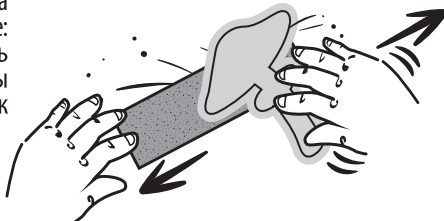
Подождите 40 минут, пока смесь затвердеет, и достаньте фигурки.



Оставьте барельефы  
до полного высыхания.

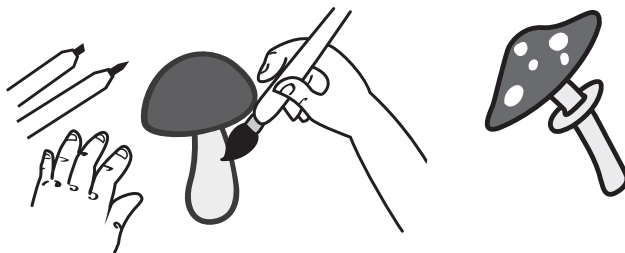
# 5

Только после полного высыхания фигурок отшлифуйте их обратную сторону, чтобы она стала ровной и хорошо приклеилась к основе: положите наждачную бумагу на поверхность стола и сточите бугры с обратной стороны фигурки. Смахните гипсовую пыль с фигурок слегка влажной тряпкой.



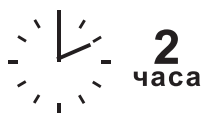
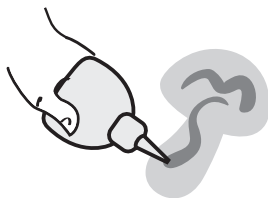
# 6

Раскрасить барельефы можно фломастерами, гуашью или акриловыми красками (пример на коробке).



# 7

Приклейте барельефы к панно на клей. Выдавите клей на обратную сторону фигурки и прижмите в намеченное место фигурку к основе.

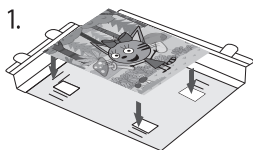


Приклейте все фигурки и подождите около двух часов до полного высыхания клея.

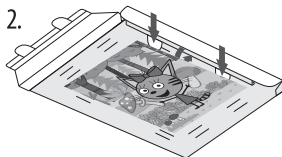
# 8

На кусочки двустороннего клеящего листа по краям приклейте работу внутрь рамки. Соберите рамку: согните стороны рамки, закрепите замочки сначала по длинным сторонам, а затем по коротким. Готово!

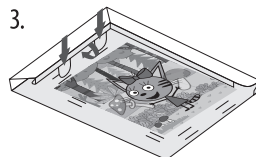
1.



2.



3.



### Памятка при работе с гипсом

Гипс - природный минерал, не опасен для организма человека. Тем не менее, при работе следует соблюдать

### МЕРЫ ПРЕДОСТОРОЖНОСТИ.

Не класть гипс в рот. Не вдыхать пыль или порошок. Не прикладывать к телу.

В случае попадания в глаза обильно промыть глаза водой. Незамедлительно обратиться к врачу. При проглатывании прополоскать обильно водой рот, выпить свежей воды. Не вызывать рвоты. Незамедлительно обратиться к врачу.

В сомнительных случаях следует немедленно обращаться к врачу. Взять с собой гипс и/или изделие, а также его упаковку.

В случае травмы следует обратиться к врачу.

Набор для творчества с использованием гипса предназначен для детей старше 5 лет.

Пользоваться только под непосредственным наблюдением взрослых. Хранить данный набор для творчества в месте, недоступном для детей до 5 лет.