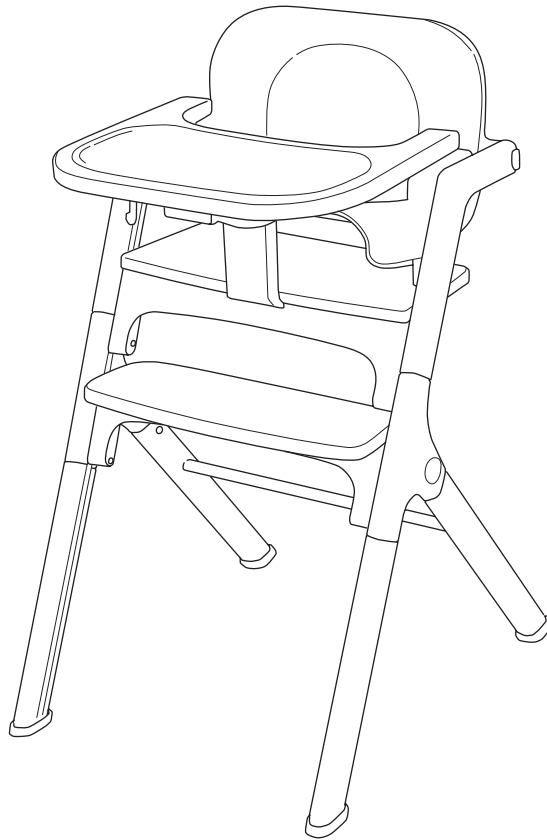




**OLSSON** · Loft ·

Стул для кормления



Арт. HC802

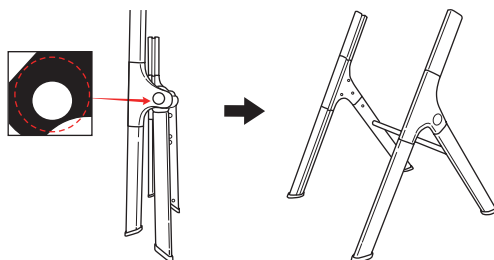
## Инструкция

Внимательно прочитайте инструкцию  
и сохраните её на весь период использования.

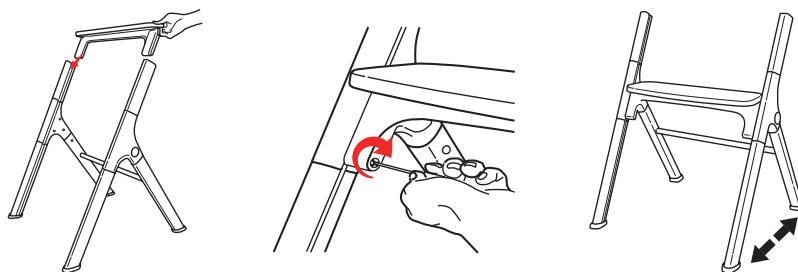




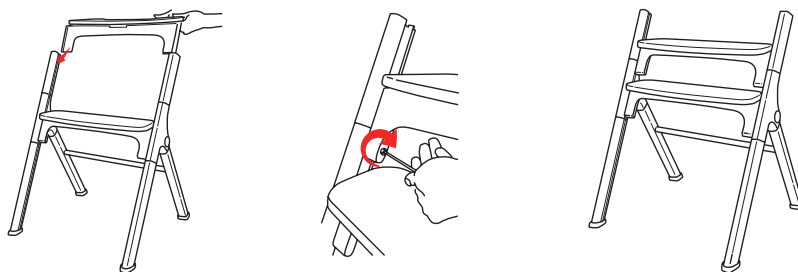
## СБОРКА



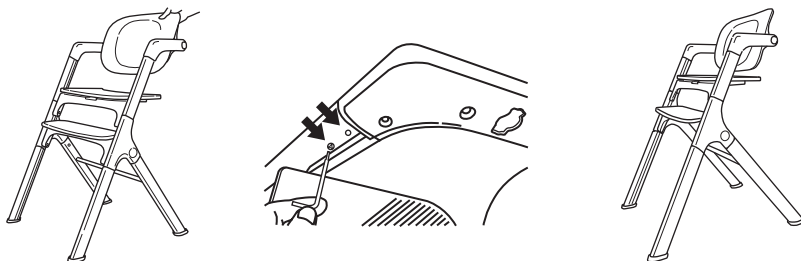
1. Нажмите на кнопку и раскройте ножки стула.



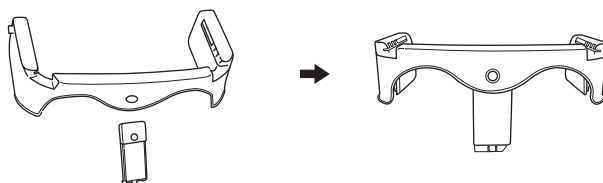
2. С помощью шестигранного ключа и длинных винтов закрепите подставку для ног с двух сторон. Доступны 5 положений для регулировки высоты подставки.



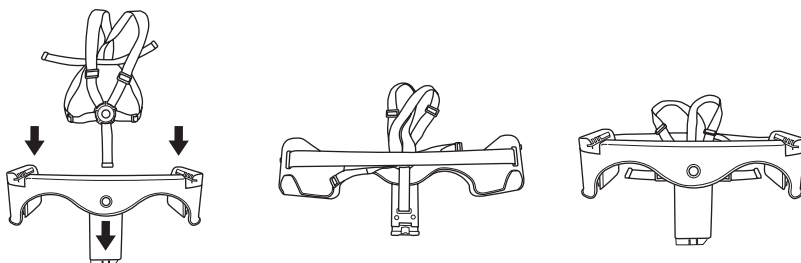
3. С помощью шестигранного ключа и длинных винтов закрепите основание сиденья с двух сторон. Доступны 3 положения для регулировки высоты сиденья.



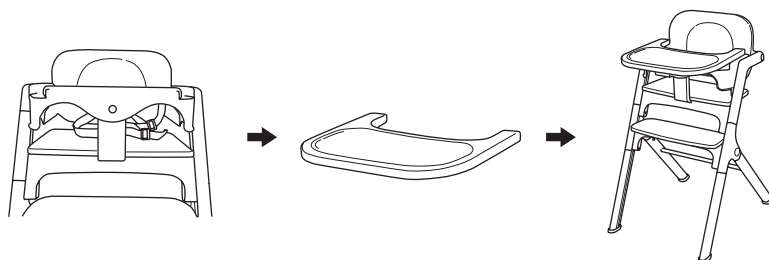
4. С помощью шестигранного ключа и коротких винтов закрепите спинку сиденья с двух сторон.



5. Соедините детали ограничителя до щелчка.

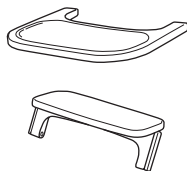


6. Установите ремни безопасности.



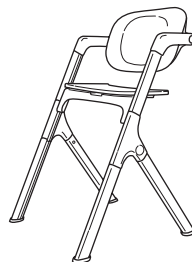
7. Установите ограничитель на стул. Вставьте столик и отрегулируйте его в одном из трёх доступных положений.

Модель стула  
(с подставкой и столиком)  
для ребёнка от 6 месяцев до 5 лет  
и весом до 20 кг.

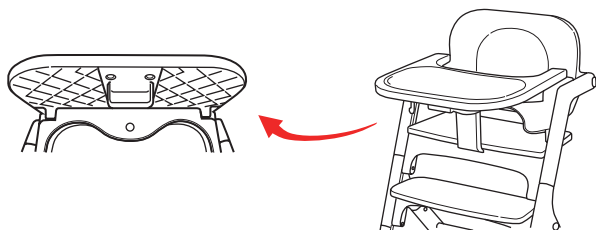


Снимите  
подставку и столик

Модель стула  
(без подставки и столика)  
для ребёнка 5–12 лет  
и весом 20–95 кг.

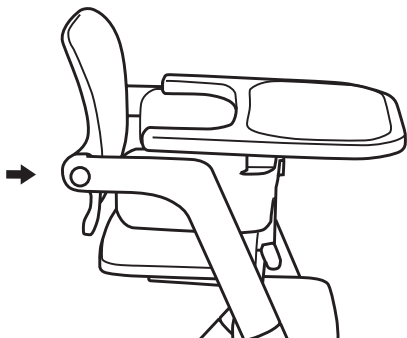


## РЕГУЛИРОВКА СТОЛИКА



Нажмите на кнопку  
на дне столика  
и установите  
столик в одном  
из трёх доступных  
положений.

## РЕГУЛИРОВКА СПИНКИ



Нажмите на кнопки  
с двух сторон  
конструкции  
и установите  
спинку в одном  
из двух доступных  
положений.

## ПРЕДУПРЕЖДЕНИЕ

- Изделие предназначено для использования в помещении.
- Перед началом использования проверьте правильность сборки и надёжность крепления деталей изделия.
- Не храните изделие рядом с источниками открытого огня и нагревательными приборами.
- Не разрешайте ребёнку, который находится на стуле, отталкиваться ногами от стола или другой поверхности во избежание опрокидывания.
- При обнаружении неисправной детали или её отсутствия не используйте изделие.
- Не используйте детали или запасные части других производителей.
- Собирайте и разбирайте стул вдали от детей во избежание травм.
- Не устанавливайте изделие около окна: ребёнок может забраться по нему на подоконник и выпасть из окна; шнуры от жалюзи или подхваты для штор могут стать причиной удушья ребёнка.
- Не используйте стул в качестве табуретки.
- При установке и использовании стула некоторые типы напольных покрытий могут быть повреждены. Заранее убедитесь, что изделие подходит для вашего напольного покрытия.
- Не разрешайте ребёнку забираться на изделие во избежание падения.
- Дети до 5 лет должны быть пристёгнуты и использовать изделие только с установленным ограничителем под присмотром взрослых.
- Используйте изделие, когда ребёнок научится сидеть самостоятельно (примерно с 6 месяцев) или будет весить более 9 кг.