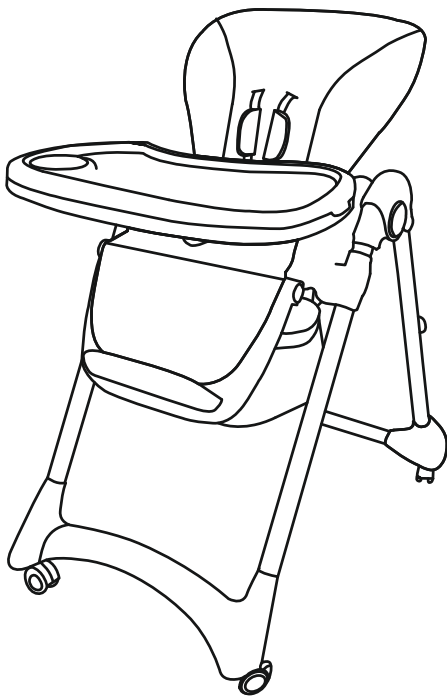


BabyGo

6 мес.
3 года

до 15 кг



Sweet meals

Стул для
кормления

EAC

артикул В-003

Перед использованием внимательно прочитайте инструкцию и сохраните её на весь период эксплуатации.

ВНИМАНИЕ

Рисунки в данной инструкции носят информационный характер и могут отличаться от фактической конструкции изделия. Для улучшения качества продукции мы можем вносить изменения в некоторые комплектующие и внешний вид стула.

ПРЕДУПРЕЖДЕНИЕ

- Стул предназначен для детей от 6 месяцев до 3 лет.
Максимальная нагрузка на стул: 15 кг.
- Не используйте стул до тех пор, пока ребёнок не сможет самостоятельно сидеть.
- Не позволяйте ребёнку самостоятельно забираться на стул, играть с ним или висеть на стуле. Стул для кормления — не игрушка.
- Никогда не оставляйте ребёнка на стуле без присмотра.
- Всегда используйте ремни безопасности, когда ребёнок находится на стуле. Перед каждым использованием проверяйте, что ремни безопасности надёжно зафиксированы.
- Не передвигайте стул, если на нём сидит ребёнок.
- Перед эксплуатацией стула убедитесь, что он собран полностью.
- Не ставьте стул рядом с открытыми источниками тепла, такими как электрические и газовые плиты, и не располагайте стул в тех местах, где ребёнок может дотянуться до любого потенциально опасного предмета.
- Устанавливайте стул только на гладких и ровных поверхностях. Не используйте стул на наклонных или скользких поверхностях, на лестницах и вблизи них.
- Предметы, представляющие опасность для ребёнка, такие как электрические провода и шнуры, должны находиться вне зоны доступа ребёнка.
- Сборка стула должна производиться только взрослыми.

РЕМОНТ И ОБСЛУЖИВАНИЕ

- Во избежание риска травмирования ребёнка регулярно проверяйте исправность изделия и отсутствие повреждений.
- Убедитесь в том, что все запорные приспособления исправны.
- Регулярно проверяйте все замки и детали.
- Своевременно удаляйте с изделия загрязнения.

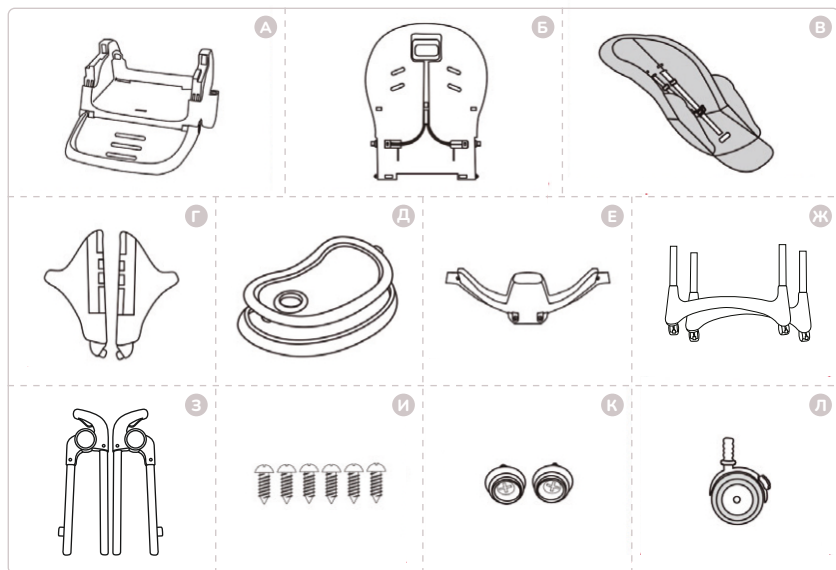
ОЧИСТКА

Мойте изделие мягкой губкой, смоченной в тёплом мыльном растворе, или с мягким моющим средством. При необходимости можно использовать дезинфицирующие средства.

ХРАНЕНИЕ

Храните изделие в хорошо проветриваемом помещении при температуре воздуха от 0 до +30 °С и относительной влажности от 45 до 75 %. Не оставляйте изделие вблизи нагревательных приборов и под воздействием прямых солнечных лучей.

ДЕТАЛИ

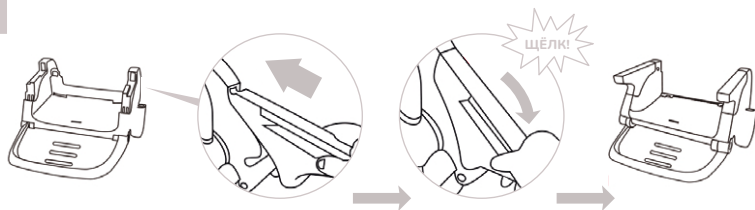


- А. Сиденье с подножкой
- Б. Спинка сиденья
- В. Чехол на сиденье
- Г. Подлокотники (2 шт.)
- Д. Столик со съёмным подносом

- Е. Разделитель ножек
- Ж. Переднее и заднее основание стула
- З. Левая и правая ножка стула
- И. Винты (6 шт.)
- К. Кнопки (2 шт.)
- Л. Колёса (4 шт.)

УСТАНОВКА ПОДЛОКОТНИКОВ

1

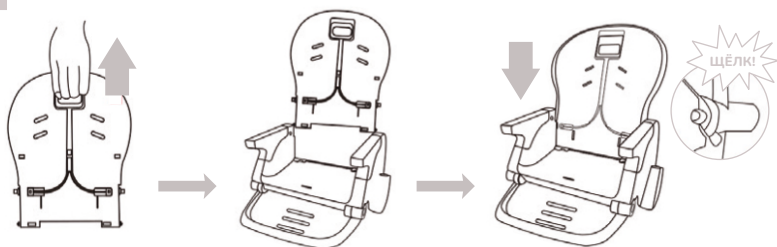


ВНИМАНИЕ! Подлокотники помечены буквами R (правый) и L (левый) для правильной сборки.

Установите подлокотники в соответствующие разъёмы, расположенные по бокам сиденья (рис. 1). Убедитесь, что подлокотники надёжно закреплены.

УСТАНОВКА СПИНКИ

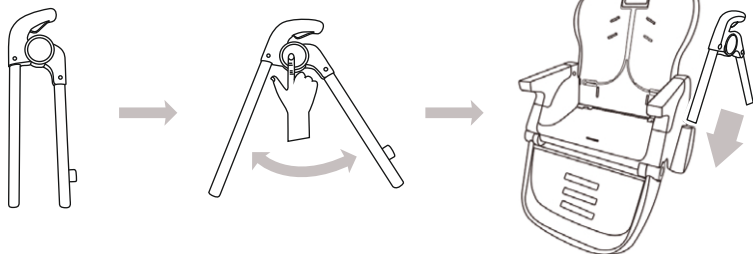
2



Возьмитесь за ручку на спинке. Установите спинку в соответствующий паз на сиденье стула до щелчка. Убедитесь, что спинка надёжно закреплена (рис. 2).

УСТАНОВКА НОЖЕК

3



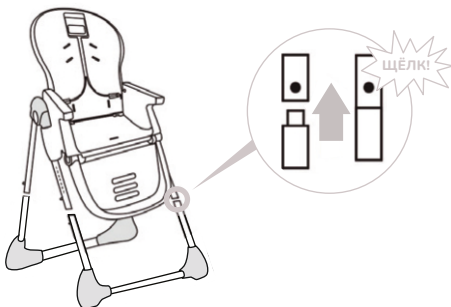
ВНИМАНИЕ! Ножки помечены буквами R (правая) и L (левая) для правильной сборки.

Возьмите левую и правую ножки стула. Нажмите круглую кнопку и раскройте ножки. Они зафиксируются в раскрытом состоянии с щелчком. Вставьте ножки (кнопками наружу) в соответствующие крепления на основании сиденья, как показано на рисунке 3.

После сборки поднимите сиденье вверх, зафиксировав его в одном из 7 возможных положений. Убедитесь, что сиденье зафиксировано в одинаковом положении на каждой ножке.

УСТАНОВКА ОСНОВАНИЯ

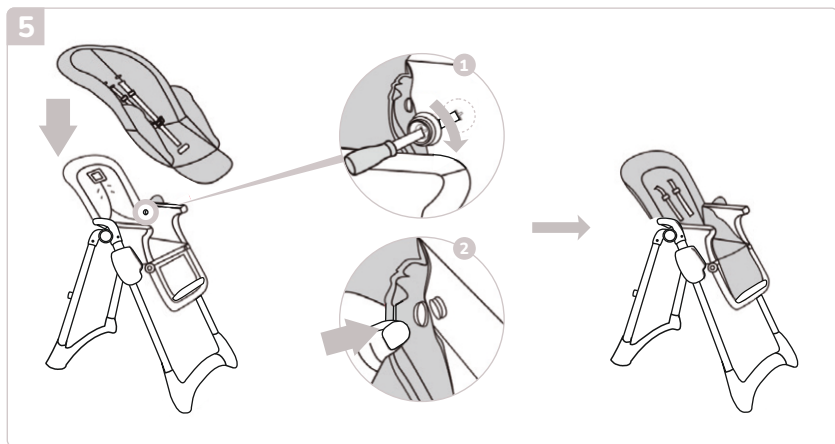
4



ВНИМАНИЕ! Каждая из четырёх ножек стула оснащена пружинным фиксатором.

Установите основания на передние и задние ножки стула, утопив фиксирующие кнопки. Кнопки должны встать в отверстия в ножках стула (рис. 4).

УСТАНОВКА ЧЕХЛА НА СИДЕНЬЕ



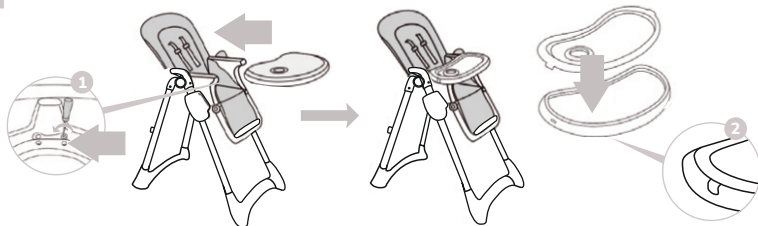
Наденьте карман чехла на спинку сиденья (рис. 5). Закрутите кнопки с внутренней стороны подлокотников (рис. 5.1.). Затем пристегните чехол к подлокотникам (рис. 5.2.).

УСТАНОВКА СТОЛИКА

Закрепите разделитель для ножек на столике при помощи специальных винтов, входящих в комплект (рис. 6.1.). Установите столик на подлокотники (рис. 6.2.). Для этого потяните рычаги, расположенные под столиком с обеих сторон, и наденьте столик на подлокотники.

Столик имеет 3 положения. Выберите нужное положение и отпустите рычаги, чтобы его зафиксировать. Если столик не зафиксировался на подлокотниках, слегка подвиньте его, пока не раздастся щелчок.

6



Поднос можно снять со столика, слегка отогнув выступы (рис. 6.2.).

Чтобы установить поднос, положите его поверх столика и надавите.

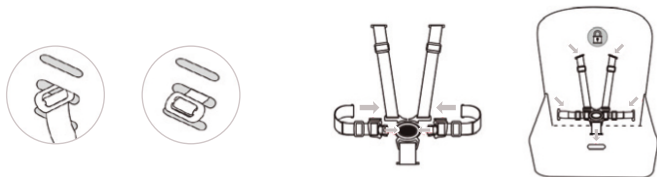
Столик можно хранить, закрепив его на задних ножках стула.

Используя выемки в нижней части столика, наденьте столик на крючки, расположенные на задних ножках стула.

На столике есть подставка, на которую можно поставить мобильный телефон или книгу.

УСТАНОВКА РЕМНЕЙ БЕЗОПАСНОСТИ

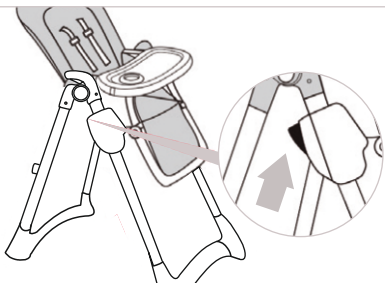
7



Стул оснащён 5-точечными ремнями безопасности. Протяните ремни безопасности через отверстия в спинке (рис. 7). Чтобы застегнуть ремни, вставьте защёлки в пряжку до щелчка. Чтобы расстегнуть ремни, нажмите кнопку на пряжке и потяните ремни в стороны. Отрегулируйте длину плечевых и поясных ремней.

РЕГУЛИРОВКА ВЫСОТЫ СТУЛА

8

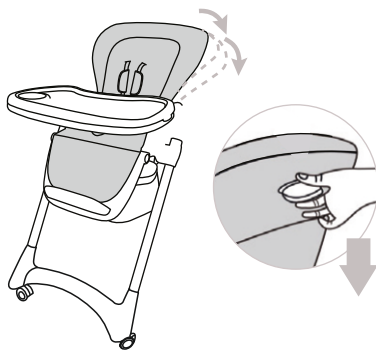


Сиденье имеет 7 положений высоты. Для её изменения нажмите одновременно на обе кнопки регулировки высоты, расположенные по бокам стула (рис. 8), установите необходимую высоту и отпустите кнопки.

ВНИМАНИЕ! Не регулируйте высоту сиденья, когда ребёнок сидит на стуле.

РЕГУЛИРОВКА НАКЛОНА СПИНКИ

9

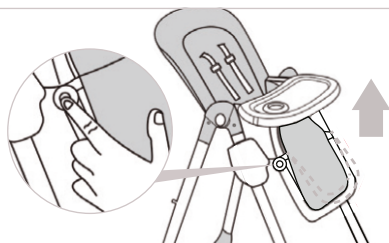


Чтобы отрегулировать угол наклона спинки, потяните рычаг, расположенный на спинке стула, установите спинку в необходимое положение и отпустите рычаг (рис. 9).

Спинка имеет 3 угла наклона.

РЕГУЛИРОВКА НАКЛОНА ПОДНОЖКИ

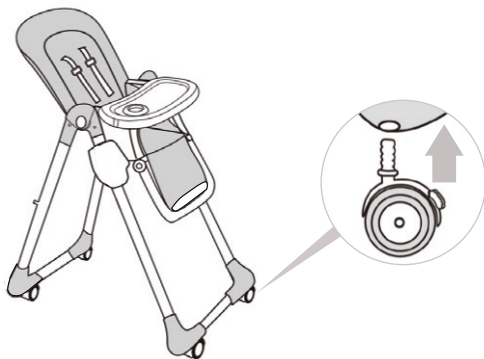
10



Чтобы отрегулировать угол наклона подножки, нажмите одновременно кнопки на её боковинах, затем поднимите или опустите подножку (рис. 10).

УСТАНОВКА КОЛЁС

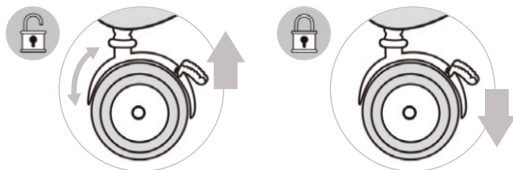
11



Установите колёса в отверстия на ножках стула (рис. 11).

БЛОКИРОВКА КОЛЁС

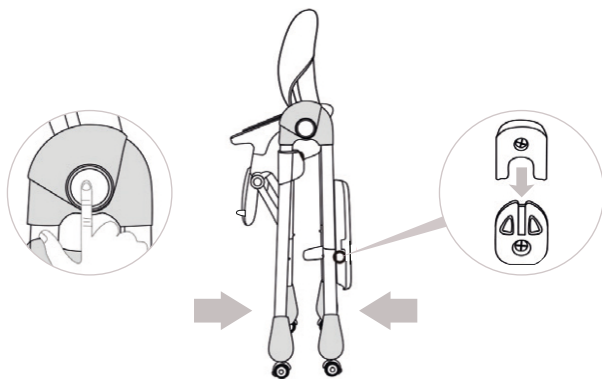
12



Чтобы разблокировать колёса, поднимите фиксаторы вверх.
Чтобы заблокировать колёса, опустите фиксаторы (рис. 12).

СКЛАДЫВАНИЕ СТУЛА

13

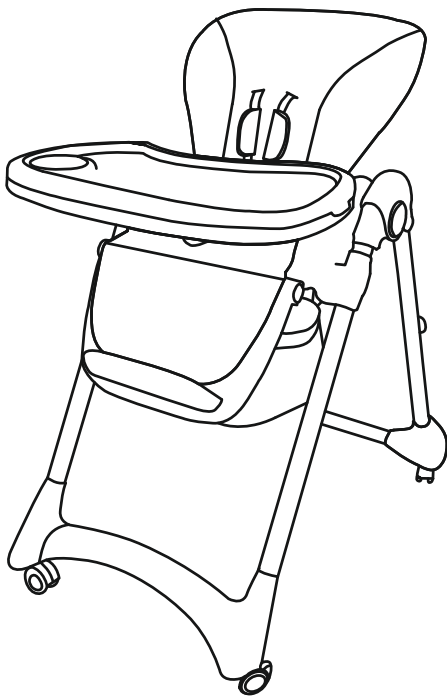


Снимите столик и прикрепите его к задним ножкам стула.
Затем сложите ножки стула, нажав на круглые кнопки (рис. 13).
Убедитесь, что стул надёжно зафиксирован в сложенном положении.

BabyGo

6 ай
3 жас

15 кг-ға дейін



Sweet meals

EAC

Тамақтандыруға
арналған орындық

артикул В-003

Нұсқаулықты мұқият оқып, оны әрі қарай пайдалану үшін сақтаңыз. Сыртқы келбеті мен жиынтықтауы нұсқаулықтағы көрсетілгеннен өзгеше болуы мүмкін.

Осы нұсқаулықтағы суреттер тек ақпараттық сипатта берілген және бұйымның нақты құрылымынан айырмашылығы болуы мүмкін. Өнім сапасын арттыру мақсатында кейбір құрамдастар мен орындықтың сыртқы пішініне өзгерістер енгізуіміз мүмкін.

ЕСКЕРТУ

- Орындық 6 айдан 3 жасқа дейінгі балаларға арналған.
Орындыққа түсетін ең көп жүк: 15 кг.
- Бала өздігінен отыра алмағанша орындықты пайдаланбаңыз.
- Балаға орындыққа өздігінен шығуына, ойнауына немесе орындыққа асылып тұруына жол бермеңіз. Тамақтандыруға арналған орындық – ойыншық емес.
- Баланы ешқашан орындықта қараусыз қалдырмаңыз.
- Бала орындықта отырған кезде әрдайым қауіпсіздік белдіктерін пайдаланыңыз. Әр қолданар алдында қауіпсіздік белдіктерінің берік бекітілгенін тексеріңіз.
- Бала орындықта отырғанда орындықты жылжитпаңыз.
- Орындықты пайдаланбас бұрын оның толық жиналғанына көз жеткізіңіз.
- Орындықты электр және газ плиталары сияқты ашық жылу көздерінің қасында және баланың кез келген қауіпті затқа қолы жетуі мүмкін жерге қоймаңыз.
Орындықты тек тегіс әрі қатты жерге қойыңыз.
- Орындықты еңіс немесе тайғақ беттерде, баспалдақ үстінде және жанында пайдаланбаңыз.
- Электр сымдары мен шнурлары сияқты балаға қауіпті заттар баланың қолы жетпейтін жерде болуы тиіс.
- Орындықты жинауды тек ересектер жүзеге асыруы қажет.

ЖӨНДЕУ ЖӘНЕ ҚЫЗМЕТ КӨРСЕТУ

- Баланы жарақаттау қаупін болдырмау үшін бұйымның жарамдылығын және зақымданулардың жоқтығын үнемі тексеріп тұрыңыз.
- Барлық бекіту тетіктерінің дұрыс жұмыс істейтініне көз жеткізіңіз.
- Барлық құлыптар мен бөлшектерді жүйелі түрде тексеріп отырыңыз.
- Бұйымдағы ластануларды дер кезінде тазалаңыз.

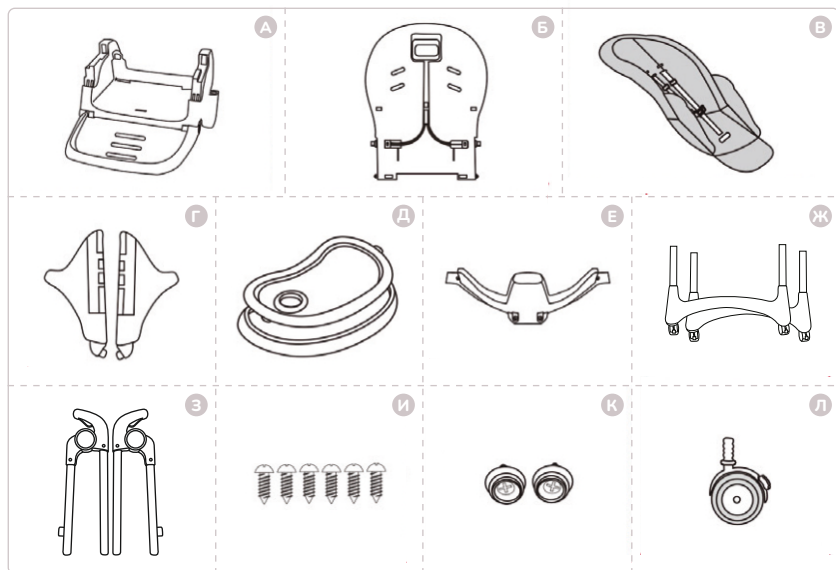
ТАЗАЛАУ

Бұйымды жылы сабынды ерітіндіге малынған жұмсақ ысқышпен немесе жұмсақ жуғыш құралмен жуыңыз. Қажет болған жағдайда дезинфекциялайтын құралдарды қолдануға болады.

САҚТАУ

Бұйымды жақсы желдетілетін бөлмеде +0-ден +30 °C-қа дейінгі ауа температурасында және 45–75 % салыстырмалы ылғалдылықта сақтаңыз. Бұйымды жылыту құралдарының қасында және тікелей күн сәулесінің астында қалдырмаңыз.

БӨЛШЕКТЕР

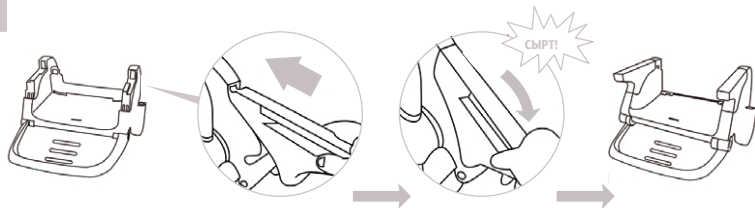


- А. Басқышпен орындық
- Б. Орындық арқалығы
- В. Орындық қабы
- Г. Қолтіреуштер (2 дана)
- Д. Алынбалы табақшалы үстелше

- Е. Аяқтарды бөліп тұрушы
- Ж. Орындықтың алдыңғы және артқы негіздері
- З. Орындықтың сол және оң аяқтары
- И. Бұрандалар (6 дана)
- К. Батырмалар (2 дана)
- Л. Доңғалақтар (4 дана)

ШЫНТАҚҚОЙҒЫШТАРДЫ ОРНАТУ

1

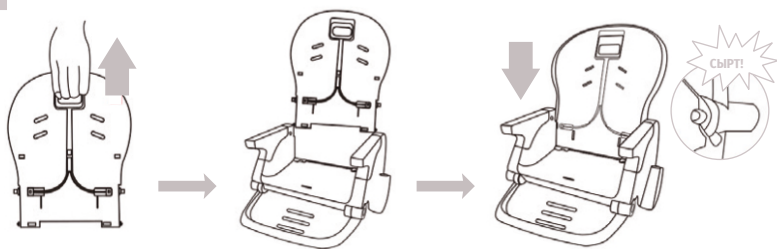


НАЗАР АУДАРЫҢЫЗ! Қолтіреуштер дұрыс жиналу үшін R (оң) және L (сол) әріптерімен белгіленген.

Қолтіреуштерді орындықтың екі жағында орналасқан тиісті ұяшықтарға орнатыңыз (сур. 1). Қолтіреуштердің берік бекітілгеніне көз жеткізіңіз.

АРҚАЛЫҚТЫ ОРНАТУ

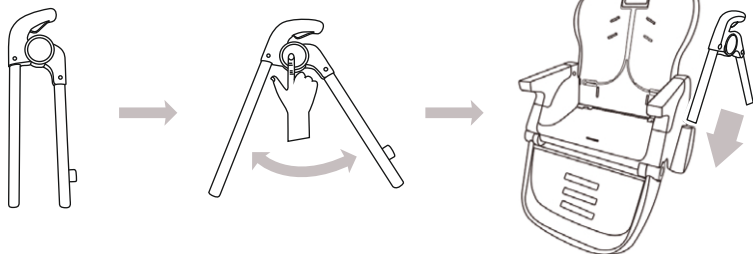
2



Арқалықтағы тұтқаны ұстаңыз. Арқалықты орындықтағы тиісті ойыққа қойып, шертпек дыбысы шыққанша орнатыңыз. Арқалықтың берік бекітілгеніне көз жеткізіңіз (сур. 2).

АЯҚТАРДЫ ОРНАТУ

3



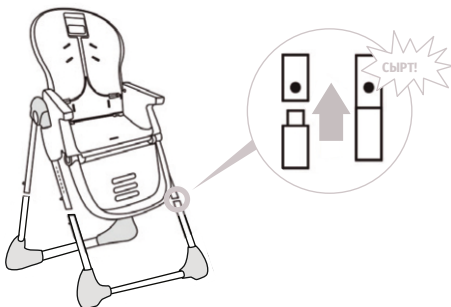
НАЗАР АУДАРЫҢЫЗ! Аяқтар дұрыс жиналу үшін R (оң) және L (сол) әріптерімен белгіленген.

Орындықтың сол және оң аяқтарын алыңыз. Дөңгелек батырманы басып, аяқтарды ашыңыз. Олар ашық күйде шертпекпен бекітіледі. Аяқтарды (батырмалары сыртқа қаратып) орындықтың негізіндегі тиісті бекіткіштерге салыңыз, сурет 3-тегідей.

Жиналғаннан кейін орындықты көтеріп, оны 7 мүмкін орнынан біріне бекітіңіз. Орындықтың әр аяқта бірдей бекітілгеніне көз жеткізіңіз.

НЕГІЗДІ ОРНАТУ

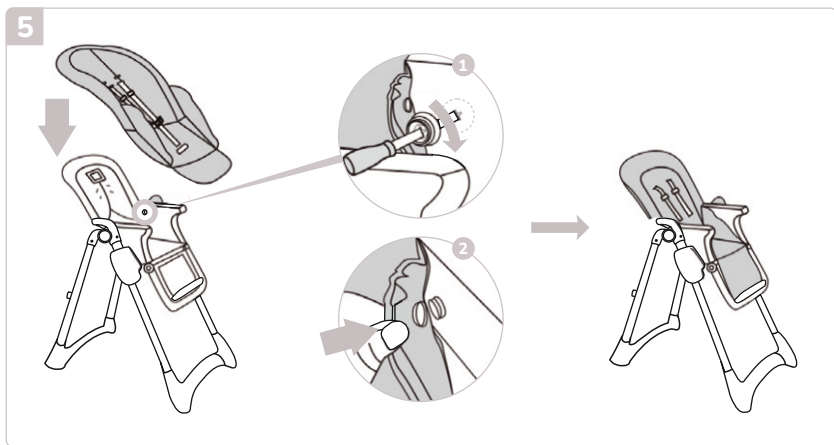
4



НАЗАР АУДАРЫҢЫЗ! Орындықтың төрт аяғының әрқайсысында серіппелі бекіткіш бар.

Негіздерді орындықтың алдыңғы және артқы аяқтарына орнатыңыз, бекіткіш батырмаларын басыңыз. Батырмалар орындық аяқтарындағы тесіктерге сәйкес келуі тиіс (сур. 4).

ОРЫНДЫҚҚА ҚАП ОРНАТУ



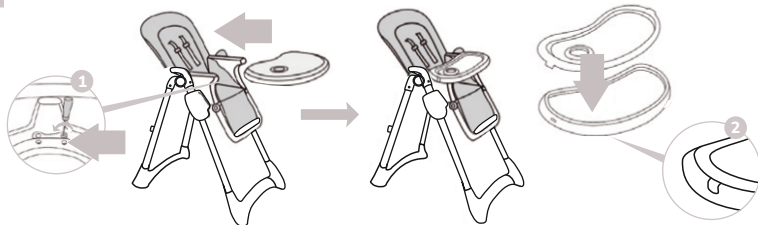
Қаптың қалтасын орындықтың арқалығына киіңіз (сур. 5). Қолтіреуштердің ішкі жағында батырмаларды бұраңыз (сур. 5.1). Содан кейін қапты қолтіреуштерге бекітіңіз (сур. 5.2).

ҮСТЕЛШЕНІ ОРНАТУ

Аяқтарды бөліп тұрушыны үстелшеге жинаққа кіретін арнайы бұрандалар арқылы бекітіңіз (сур. 6.1). Үстелшені қолтіреуштерге орнатыңыз (сур. 6.2). Ол үшін үстелшенің астындағы екі жағындағы рычагтарды тартып, үстелшені қолтіреуштерге салыңыз.

Үстелшеде 3 орнату қалпы бар. Қажетті қалпын таңдаңыз да, оны бекіту үшін рычагтарды жіберіңіз. Егер үстелше қолтіреуштерге бекітілмеген болса, шертпек шыққанша сәл қозғаңыз.

6



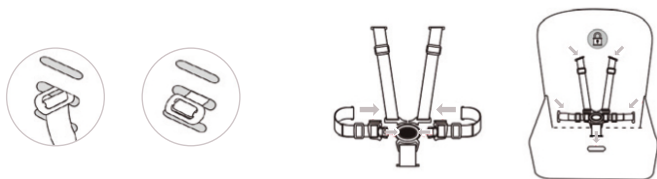
Табақты үстелшеден сәл көтеріп, тісті шығыршақтарды қисайтып алып тастауға болады (сур. 6.2). Табақты орнату үшін оны үстелшенің үстіне қойып, басып салыңыз.

Үстелшені орындықтың артқы аяқтарына бекітіп сақтауға болады. Үстелшенің төменгі бөлігіндегі ойықтарды пайдаланып, үстелшені орындықтың артқы аяқтарындағы ілмектерге салыңыз.

Үстелшеде ұялы телефон немесе кітап қоюға арналған тіреуіш бар.

ҚАУІПСІЗДІК БЕЛДІКТЕРІН ОРНАТУ

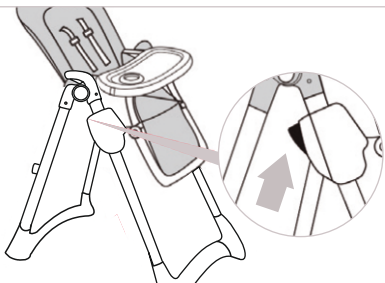
7



Орындық 5 нүктелі қауіпсіздік белдіктерімен жабдықталған. Белдіктерді арқалықтағы тесіктерден өткізіңіз (сур. 7). Белдіктерді қыстыру үшін белдіктің қақпақшасын шертпек шыққанша салыңыз. Белдіктерді ашу үшін қақпақшасындағы батырманы басып, белдіктерді екі жағына тартыңыз. Иық және бел белдіктерінің ұзындығын реттеңіз.

ОРЫНДЫҚТЫҢ БИІКТІГІН РЕТТЕУ

8

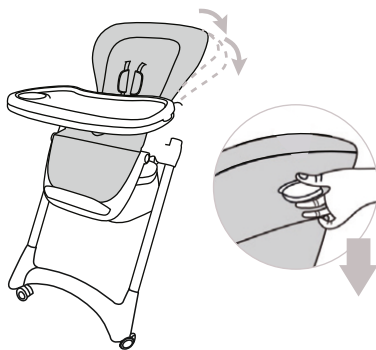


Орындықтың биіктігі 7 қалпы бар. Биіктігін өзгерту үшін орындықтың екі жағында орналасқан биіктік реттегіш батырмаларын бір уақытта басып, қажетті биіктікті орнатып, батырмаларды жіберіңіз (сур. 8).

НАЗАР АУДАРЫҢЫЗ! Бала орындықта отырғанда орындықтың биіктігін реттемеу қажет.

АРҚАЛЫҚТЫҢ ЕҢКЕЮІН РЕТТЕУ

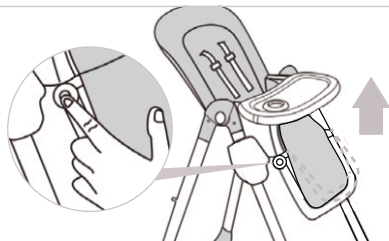
9



Арқалықтың еңкею бұрышын реттеу үшін орындықтың арқалығында орналасқан рычагты тартыңыз, арқалықты қажетті қалпына қойып, рычагты жіберіңіз (сур. 9). Арқалықтың 3 еңкею бұрышы бар.

БАСҚЫШТЫҢ ЕҢКЕЮІН РЕТТЕУ

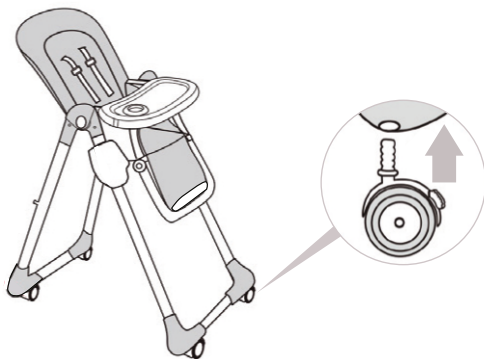
10



Басқыштың еңкею бұрышын реттеу үшін оның қырларындағы батырмаларды бір уақытта басып, содан кейін басқышты көтеріңіз немесе төмен түсіріңіз (сур. 10).

ДОҢҒАЛАҚТАРДЫ ОРНАТУ

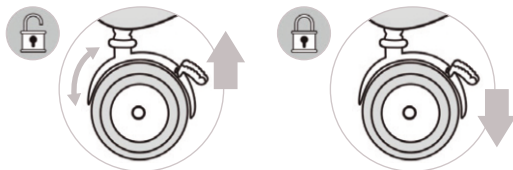
11



Доңғалақтарды орындықтың аяқтарындағы тесіктерге салыңыз (сур. 11).

ДОҢҒАЛАҚТАРДЫ БЕКІТУ

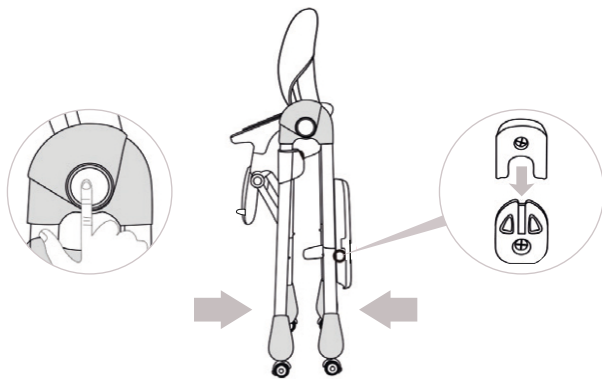
12



Доңғалақтарды ашу үшін бекіткіштерді жоғары көтеріңіз.
Доңғалақтарды бекіту үшін бекіткіштерді төмен түсіріңіз (сур. 12).

ОРЫНДЫҚТЫ ЖИНАУ

13



Устелшені алыңыз да, оны орындықтың артқы аяқтарына бекітіңіз.
Содан кейін орындықтың аяқтарын дөңгелек батырмаларды басып жинаңыз
(сур. 13). Орындықтың жинақталған күйде берік бекітілгеніне көз жеткізіңіз.

